



## Wofür sind diese Richtlinien gedacht?

In diesen Richtlinien soll erklärt werden, wie du dein Auto am besten behandelst, um Reparaturkosten bei der Rückgabe zu vermeiden.

Das Grundprinzip ist einfach: Sorge dafür, dass das Auto in einem guten Zustand bleibt. Das bedeutet, dass keine Reparaturen notwendig sind, wenn du es zurückgibst.

Lynk & Co arbeitet für die Autorückgaben mit einem erfahrenen, zertifizierten Netzwerk aus Werkstätten zusammen. Die Werkstattmitarbeiter beurteilen die Schadenshöhe und Abnutzung basierend auf diesen Richtlinien. Die Kriterien sind also für alle Mitglieder dieselben.

Wenn das Auto beschädigt ist, musst du uns über das Problem mit der App unter „Hilfe & Support“ > „Autoproblem melden“ informieren.

### Hinweis

*Alle Schäden müssen unverzüglich gemeldet werden. Für die vollständigen Reparaturkosten aller Schäden, die als übermäßige Abnutzung klassifiziert werden und nicht gemeldet wurden, wirst du haftbar gemacht. Deine Haftung für gemeldete Schäden beschränkt sich auf eine Schadensabwicklungsgebühr pro Schaden. Die Schadensabwicklungsgebühr ist in den Allgemeinen Geschäftsbedingungen festgelegt.*

## So werden diese Richtlinien angewendet

---

Diese Richtlinien helfen dir bei der Beurteilung, wenn du dein Auto zurückgibst: Was ist akzeptabel und was nicht? Wir zeigen dir anhand von Fotos den Unterschied zwischen normaler Abnutzung und übermäßigen Schäden. In diesen Richtlinien tauchen nicht alle Schadensarten auf, aber du bekommst einen Gesamteindruck vom erwarteten Zustand des Autos bei der Rückgabe.

### **Objektiv und gründlich**

Diese Richtlinien sollen dir als Unterstützung dienen. Nutze sie, um dein Auto auf die Rückgabe vorzubereiten.

Sei beim Inspizieren des Autos objektiv. Du solltest keine Annahmen machen. Es gibt Schäden, die auf dich vielleicht irrelevant wirken, aber sich bei der Autorückgabe als wichtig herausstellen.

Sei gründlich und überprüfe das gesamte Auto, inklusive Bereichen, die dir nicht direkt in den Sinn kommen. Vergiss zum Beispiel nicht das Dach oder die Oberflächen zwischen den Stoßfängern.

Für eine objektive zweite Meinung kannst du einen Freund oder eine Freundin fragen!

### **Sauber, trocken und im Tageslicht**

Sieh dir das Auto an, wenn es frisch gewaschen und trocken ist. Bei einem feuchten Auto übersiehst du möglicherweise Schäden.

Außerdem ist es wichtig, dass du das Auto tagsüber kontrollierst, damit dir wirklich nichts entgeht.

# Vor der Autorückgabe

Wenn du dich gut um das Auto kümmerst, profitieren letztendlich alle davon. So bereitest du dein Auto am besten auf die Rückgabe vor.

## Innen

Mach das Innere des Autos sauber. Entferne Flecken und Schmutz von den Sitzen und anderen Stellen. Achte darauf, dass der Boden und die Matten keine Flecken haben und nicht schmutzig sind.

Das Auto sollte bei der Rückgabe keine unangenehmen Gerüche haben. Wenn du im Auto Haustiere transportiert hast, solltest du sichergehen, dass alle Haare und Gerüche aus dem Auto verschwunden sind.

Jegliche Anzeichen dafür, dass im Auto geraucht wurde, werden als übermäßige Abnutzung gewertet.

Wir prüfen und bewerten sichtbare Schäden gemäß der Richtlinienbilder im folgenden Abschnitt.

## Außen

Die Oberfläche muss sauber sein. Flecken, die nicht mit einer regulären Autowäsche entfernt werden können – zum Beispiel Benzin oder Vogeldreck – müssen von Hand entfernt werden.

Wir prüfen und bewerten sichtbare Schäden gemäß der Richtlinienbilder im folgenden Abschnitt.

### Falls etwas repariert werden muss

Wenn das Auto beschädigt ist, musst du uns über das Problem mit der App unter „Hilfe & Support“ > „Autoproblem melden“ informieren.

Denk daran, Probleme mindestens drei Tage vor der Rückgabe zu melden.



### Hinweis

*Alle Schäden müssen unverzüglich gemeldet werden. Für die vollständigen Reparaturkosten aller Schäden, die als übermäßige Abnutzung klassifiziert werden und nicht gemeldet wurden, wirst du haftbar gemacht. Deine Haftung für gemeldete Schäden beschränkt sich auf eine Schadensabwicklungsgebühr pro Schaden. Die Schadensabwicklungsgebühr ist in den Allgemeinen Geschäftsbedingungen festgelegt.*

# Die Autorückgabe

---

Denke an die folgenden Dinge, wenn du dein Auto zurückgibst. Zubehör sollte im Auto bleiben, aber vergiss nicht, deine persönlichen Gegenstände mitzunehmen.

## Zubehör im Auto lassen

Denk daran, alle Autoschlüssel zurückzugeben.

Alles, was ins Auto gehört, sollte dort bleiben. Dazu gehört zum Beispiel:

- Warnweste und Warndreieck
- Mini Guide und rechtliche Dokumente
- Reifen-Reparaturset
- Ladekabel
- Abschlepphaken

## Persönliche Gegenstände mitnehmen

Vergiss nicht deine Sonnenbrille im Auto. Hier solltest du nachsehen:

- Handschuhfach
- Tunnelkonsole
- Türen
- Kofferraum

# Tierhaare und Gerüche



## **Haustiere**

Wenn deine Haustiere mit dir unterwegs sind, sollten sie unbedingt in einer sicheren Reisebox untergebracht sein.

Tierhaare auf den Sitzen gelten als übermäßige Abnutzung, für die eine zusätzliche Reinigung erforderlich ist.



## **Rauchen**

Jegliche Anzeichen dafür, dass im Auto geraucht wurde, werden als übermäßige Abnutzung gewertet, für die eine zusätzliche Reinigung erforderlich ist.



## **Gerüche**

Schlechte Gerüche im Auto, die zum Beispiel durch Essensreste oder Rauchen verursacht wurden, gelten als übermäßige Abnutzung, für die eine zusätzliche Reinigung erforderlich ist.

# Karosserie und Lack

## Normale Abnutzung



Kratzer und Lacksplitter, die den Lack nicht beschädigen.



Kleinere Beulen bis zu 20 mm. Drei oder weniger Beulen pro Seite.

## Übermäßige Abnutzung



Übermäßige Anzahl von Beulen vor dem Hintergrund des Alters und Kilometerstands des Autos.



Schäden an der Karosserie, z. B. Beulen oder Kratzer, bei denen die Lackschicht bis auf die Grundierung beschädigt ist.



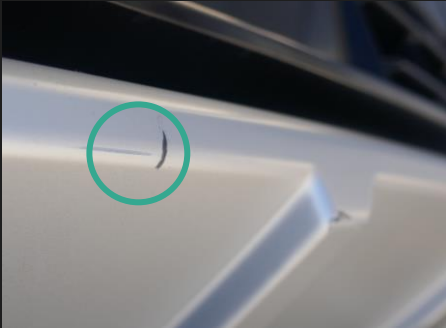
Abgesplitteter Lack durch Korrosion.



Beulen und Schäden an der Karosserie über 20 mm.

# Stoßstange und Stoßstangengrill

## Normale Abnutzung



Kratzer und Scheuerstellen, die nicht bis auf die Grundierung gehen.



Scheuerstellen, die mit einem Pinsel ausgebessert werden können.

## Übermäßige Abnutzung



Kratzer, Scheuerstellen und Verformungen, bei denen die Lackschicht bis auf die Grundierung beschädigt ist.



Kaputter oder zerbrochener Kühlergrill.

# Spiegel

## Normale Abnutzung



Spiegelkratzer auf dem Rückspiegel, die durch Polieren entfernt werden können.

## Übermäßige Abnutzung



Verformte oder beschädigte Spiegelgehäuse.



Verformte oder beschädigte Spiegelgehäuse.



Tiefere Kratzer, die durch standardmäßiges Polieren nicht entfernt werden können.



# Innen

## Normale Abnutzung



Abnutzung und Abrieb an den Pedalen von normaler Nutzung.



Abnutzung am Lenkrad und Schaltknüppel vor dem Hintergrund des Alters und Kilometerstands

## Übermäßige Abnutzung



Risse oder Löcher im Innenmaterial.



Verfärbungen oder Schimmel am Innenmaterial.

# Dach

## Normale Abnutzung



Leicht verschmutztes Dach durch normalen Gebrauch.

## Übermäßige Abnutzung



Erhebliche Flecken und Verschmutzung.



Risse und Schäden im Material.

# Polsters

## Normale Abnutzung



Abnutzung des Polsters durch Ein- und Aussteigen.

## Übermäßige Abnutzung



Flecken, Verfärbungen und Schmutz, die mit Reinigungsmittel nicht entfernt werden können.



Risse oder Löcher im Material.

# Armaturenbrett, Ablagen und Display

## Normale Abnutzung

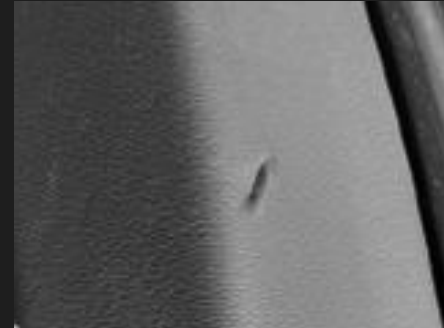


Kleinere Kratzer, die versteckt und kaum sichtbar sind.



Kleinere Kratzer, die versteckt und kaum sichtbar sind.

## Übermäßige Abnutzung



Löcher und andere Schäden nach dem Entfernen des Zubehörs auf sichtbaren Oberflächen. Löcher nach dem Entfernen des Zubehörs auf nicht sichtbaren Oberflächen sind akzeptabel.



Schäden durch den Transport verschiedener Gegenstände im Auto

# Reifen

## Normale Abnutzung



Profiltiefe von 1,6 mm bei Sommerreifen und 3 mm bei Winterreifen.



Abgenutzte Spikes oder fehlende Spikes (bis 50 %) bei Winterreifen.

Als normale Abnutzung der Reifen gelten 1,5–2,0 mm pro 10 000 km.

## Übermäßige Abnutzung



Zerschnittene, zerrissene oder deutlich abgenutzte Reifenflanke.



Löcher oder Undichtigkeit, die den Reifen unbrauchbar machen.

Abnutzung von über 4 mm bei 10 000 km gilt als übermäßig.

# Felgen

## Normale Abnutzung



Minimaler Abrieb der Felgen von bis zu 25 % gilt als normale Abnutzung.

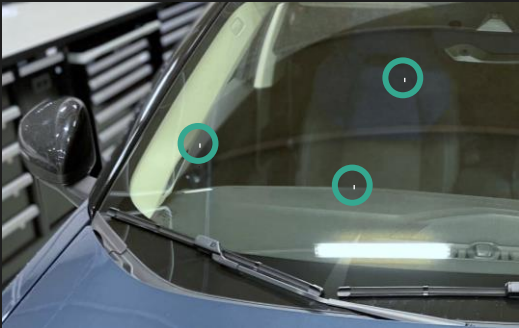
## Übermäßige Abnutzung



Zerschnittene, zerrissene oder deutlich abgenutzte Reifenflanke. Spuren ab über 25 % der Felgen.

# Scheiben

## Normale Abnutzung



Jegliche Glasschäden müssen unverzüglich an Lynk & Co gemeldet werden.

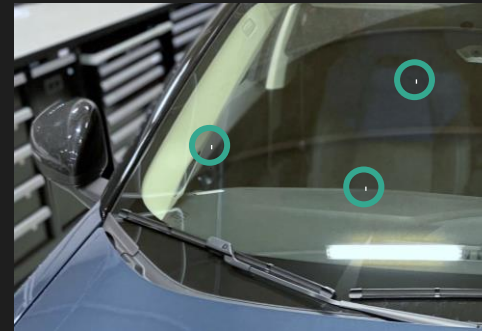


Klebe ein Stück durchsichtiges Klebeband auf das beschädigte Glas, um Feuchtigkeit und Schmutz abzuhalten.

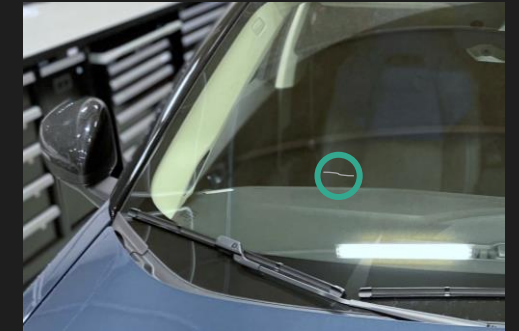


Bei der Meldung eines Glasschadens müssen die Größe (in mm) sowie der Bereich (grün, gelb, rot) angegeben werden.

## Übermäßige Abnutzung



Schäden wie Steinschläge, Risse oder Kratzer auf der Windschutzscheibe, die noch nicht gemeldet wurden und sofort mit Klebeband geschützt wurden.



Ein Riss, der größer als **20 mm** ist, gilt als übermäßig.

# Abnutzung von Verbrauchsmaterialien

## **Ladekabeln**

Ladekabel sollten auf Schäden überprüft und ihre Funktionalität und Sicherheit kontrolliert werden.

## **Fußmatten**

Die Matten sollten auf Löcher oder sonstige übermäßige Abnutzung kontrolliert werden.

## **Bremsbeläge**

Die Bremsbeläge reichen in der Regel für 30 000 km. Die Abnutzung der Bremsbeläge vor 10 000 km gilt als übermäßig.



# Allgemeine Hinweise

## Liste des erforderlichen Zubehörs

Zubehör	Niederlande	Deutschland	Schweden	Frankreich	Spanien	Italien	Belgien
Mini Guide	x	x	x	x	x	x	x
HV-Ladekabel	x	x	x	x	x	x	x
Warnweste		x	x	x	x	x	x
Erste-Hilfe-Kasten		x					x
Feuerlöscher							x
Reifen-Reparaturset					x		
Snow Deflectors			x				
Warndreieck (extra)					x		